

# ALU-TWIST



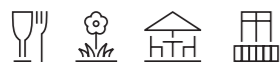
01.2026.de - 259.420.01.590 © by Glatz AG

# ALU-TWIST

Der clevere Alltagsschirm mit bequemer Bedienung



<b>Gestell</b>	6 oder 8 Streben Aluminium Oberstock profiliert 38.4 x 1.2 mm Unterstock profiliert 39 x 1.5 mm
<b>Funktion</b>	Kurbelantrieb zum Öffnen und Schliessen Neigen mittels Drehgriff 32°
<b>Gestellfarbe</b>	Natureloxiertes Aluminium
<b>Schirmbezug</b>	Stoffqualität 5: Polyacryl, 300 g/m <sup>2</sup> , UV-Protection > 98 % Stoffqualität 4: Polyester, 250 g/m <sup>2</sup> , UV-Protection > 98 % Stoffqualität 2: Polyester, 220 g/m <sup>2</sup> , UV-Protection > 98 % Selbstspannend durch flexible Strebenenden
<b>Volant</b>	Nur ohne erhältlich
<b>Schutzhülle</b>	Optional bestellbar
<b>Elektrozubehör</b>	Osyron Spot LED mit integriertem Akku



Verwendungsorte



Befestigung



ALU-TWIST,  
© Int. Design reg.

Gültig ab 1.1.2026  
glatz.com



## Schirmmasse

### Gestell Aluminium, natureloxiert

Form	Nenngrösse	Anzahl Streben	Bestellnummer
	cm		
○	Ø 300	8	204 00 300 171
	Ø 330	8	204 00 330 171
□	240 x 240	8	204 00 241 171
□	250 x 200	6	204 00 253 171

Nenngrösse	Seitenabstand	Stock Ø	Grundfläche	Schliesshöhe	Durchgangshöhe	Durchgangshöhe geneigt	Gesamthöhe	Gesamthöhe geneigt	Fundament	Mindestgewicht für Sockel	Max. zul. Windg. offen
cm	cm	cm	m <sup>2</sup>	cm	cm	cm	cm	cm	cm	kg	km/h (Bft.)
A	AS	M		E	F	K	G	L	C		
Ø 300	275	3.9	6.4	105	205	130	265	275	60 x 60	40	50 (7)
Ø 330	305	3.9	7.7	95	205	125	275	285	60 x 60	55	45 (6)
240 x 240	-	3.9	5.8	75	205	145	255	265	50 x 50	40	45 (6)
250 x 200	-	3.9	5	85	205	150	260	270	50 x 50	40	45 (6)

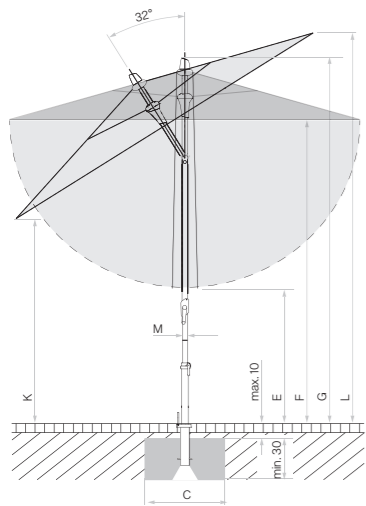
Die angegebenen Masse sind gerechnete Mittelwerte und können am Produkt leicht abweichen ( $\pm 2\% \pm 5$  cm).

Traditionsgemäss berechnet sich das Nennmass als doppelte Strebenlänge. Deshalb kann das Nennmass ausserhalb der angegebenen Toleranz liegen.

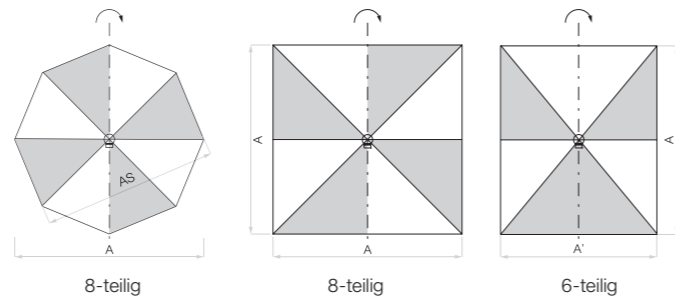
Die Höhenmasse basieren auf der Bodenhülse BT. Bei den Sockelvarianten weichen diese unerheblich ab. Ausgenommen Stahlssockel minus 5 cm.

Die maximal zulässigen Windgeschwindigkeiten gemäss Tabelle gelten für horizontal gestelltes Schirmteil und erfordern die fixe Verankerung im Boden. Ein Sockel mit dem angegebenen Mindestgewicht reicht dafür nicht aus.

Bei mehreren Schirmen ist ein Mindestabstand von 20 cm zwischen zwei Schirmen, sowie auch zu Wänden einzuhalten.



Loser Deckbelag max. 10 cm,  
Betondicke min. 30 cm (Frosttiefe beachten),  
Wasserabfluss gewährleisten.



## Schutzhülle

Zwingend notwendig **Bestellnummer**

### Schutzhülle aus beschichtetem, reissfestem Polyestergewebe

1	Schutzhülle mit Stab und Reissverschluss		350 01 609 980
	10 Stück Schutzhülle mit Stab und Reissverschluss		350 01 609 974

## Zubehör

### Elektro-Zubehör

2	OSYRION Spot LED Akku-Licht, 2er Set, mit Fernbedienung, inkl. Ladegerät und Ladekabel		350 01 563 000
3	OSYRION Spot LED Akku-Licht, 4er Set, mit Fernbedienung, inkl. Ladegerät und Ladekabel		350 01 563 100

## Befestigungen

### Bodenhülsen

4	Bodenhülse BT, Stahl feuerverzinkt	Übergangrohr BT	350 01 206 100
---	------------------------------------	-----------------	----------------

### Mauerkonsolen

5	Mauerkonsole Z, 180 mm, Stahl feuerverzinkt	Standrohr Z	350 01 205 000
---	---	-------------	----------------

### Sockel

6	Betonsockel Z, 40 kg, Ø 60 x 8.5 cm, Beton hell	Standrohr Z	350 01 111 116
	1 Palette (20 Stück) Betonsockel Z, 40 kg, Ø 60 x 8.5 cm, Beton hell	Standrohr Z	350 01 112 116
6	<sup>1</sup> Betonsockel Z, 40 kg, Ø 60 x 8.5 cm	Standrohr Z	350 01 109 529
6	Betonsockel Z, 55 kg, Ø 60 x 11 cm, Beton hell	Standrohr Z	350 01 111 216
	1 Palette (20 Stück) Betonsockel Z, 55 kg, Ø 60 x 11 cm, Beton hell	Standrohr Z	350 01 112 216
7	Granitsockel Z, 40 kg, 50 x 50 x 8 cm, Naturstein, matt NEU	Standrohr Z	350 01 109 432
7	<sup>1</sup> Granitsockel Z, 55 kg, 59 x 59 x 8 cm, Naturstein	Standrohr Z	350 01 109 447
7	Granitsockel Z, 55 kg, 59 x 59 x 8 cm, Naturstein, matt NEU	Standrohr Z	350 01 109 434
8	<sup>3</sup> Rollen-Set zu Granitsockel Z, 40/55/90 kg / M4, 120 kg, Ø 5 cm, Stahl verzinkt		350 01 109 487
8	<sup>3*</sup> Rollen-Set zu Granitsockel Z, 40/55/90 kg / M4, 120 kg, Ø 5 cm, Edelstahl 1.4301 / 304		350 01 109 486
9	Stahlsockel Z, 40 kg, 58.5 x 58.5 x 2 cm, Stahl feuerverzinkt	Standrohr Z	350 01 100 810
9	Stahlsockel Z, 55 kg, 68.5 x 68.5 x 2 cm, Stahl feuerverzinkt	Standrohr Z	350 01 100 910
10	<sup>3</sup> Rollen-Set zu Stahlsockel Z, 40/55 kg, Ø 5 cm, Stahl verzinkt		350 01 101 001
10	<sup>3*</sup> Rollen-Set zu Stahlsockel Z, 40/55 kg, Ø 5 cm, Edelstahl 1.4301 / 304		350 01 101 000

### Rollensockel

11	<sup>3/7</sup> Rollensockel Z, 55 kg, 65 x 65 x 11 cm, Beton hell (ohne Decorplatte)	Standrohr Z + Decorplatte	350 01 113 200
	<sup>3/7</sup> 1 Palette (5 Stück) Rollensockel Z, 55 kg, 65 x 65 x 11 cm, Beton hell (ohne Decorplatte)	Standrohr Z + Decorplatte	350 01 113 280
12	<sup>1</sup> Decorplatte grauweiss RAL 9002 zu Rollensockel Z, 55 kg, Aluminium-Verbund		350 01 113 310
13	Decorplatte anthrazit RAL 7016 zu Rollensockel Z, 55 kg, Aluminium-Verbund		350 01 113 320

### Diverse Befestigungsarten

14	Rasendorn Z, 85 x 150 x 350 mm, Stahl feuerverzinkt	Standrohr Z	350 01 205 400
15	Bride U für Tischblatt, Ø 31-40 mm, Edelstahl 1.4301 / 304, für waagrechten, flachen Handlauf, Vierkantprofil bis 120 mm		350 01 252 005

### Standrohre / Übergangrohre

16	Standrohr Z, Ø 35 / 38-39 mm, Stahl feuerverzinkt		350 01 201 010
16	Standrohr Z, Ø 35 / 38-39 mm, Edelstahl 1.4301 / 304		350 01 201 100
17	Übergangrohr BT Ø 35 / 38-39 mm, Stahl feuerverzinkt		350 01 206 210

<sup>1</sup>solange Vorrat

<sup>3</sup>nur für glatte, fugenlose Oberflächenbeläge geeignet

<sup>7</sup>55 kg: Bodenfreiheit 7 mm

<sup>8</sup>geeignet für korrosive Umgebung